



2006

2006 8

:

بتمويل من



2006

" "

2006

" "

:

2005 (9)

منهجية الرصد

2006 23 2006 3

" " " "

()

/

/

/

:

(71) / 314
 16 / %22.6
 .%3.6 (414) (15)

:

12·17 3·7	%20	8	40	
2·7·12·17	%19.5	8	41	
3·7·12·15	%22	11	50	
2·7·10·13	%24	6	25	
3·7·12·17	%22.86	13	59	
3·7·10·13	%26.6	12	45	
3·7·12	%25	3	12	-

:

/ /

()

/

-

-

%20

-

%
3%

18%

58%

جريدة الأيام	
النوع الاجتماعي	المساحة الكلية
رجل	50935
مرأة	8630

14%

الحياة الجديدة	
النوع الاجتماعي	المساحة الكلية
رجل	70125
مرأة	8405

11%

جريدة القدس	
النوع الاجتماعي	المساحة الكلية
رجل	53106
مرأة	5145

9%

تلفزيون الأمل	
النوع الاجتماعي	الوقت الكلي
رجل	13:00:42
مرأة	01:11:32

8%

صوت فلسطين	
النوع الاجتماعي	الوقت الكلي
رجل	00:56:04
مرأة	00:01:50

3%

تلفزيون فلسطين	
النوع الاجتماعي	المساحة الكلية
رجل	01:25:25
مرأة	00:00:06

0%

تلفزيون وطن	
النوع الاجتماعي	الوقت الكلي
رجل	02:02:45
مرأة	00:37:33

23%

قناة العربية	
النوع الاجتماعي	المساحة الكلية
رجل	00:44:53
مرأة	00:00:21

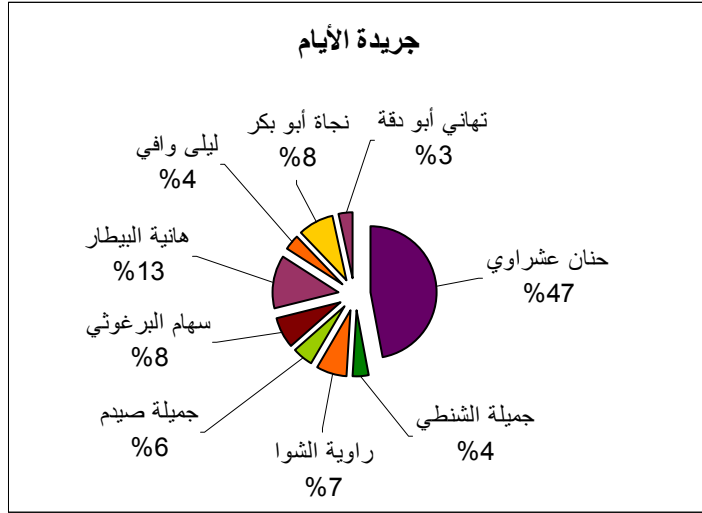
1%

قناة الجزيرة	
النوع الاجتماعي	الوقت الكلي
رجل	01:43:32
مرأة	00:06:02

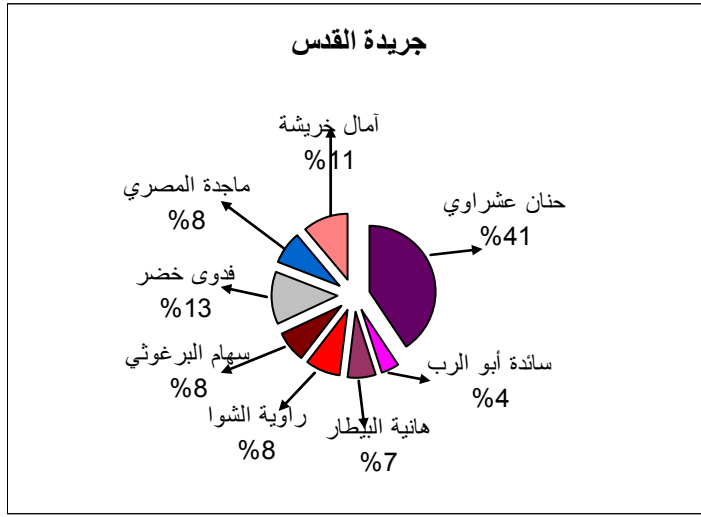
6%

:

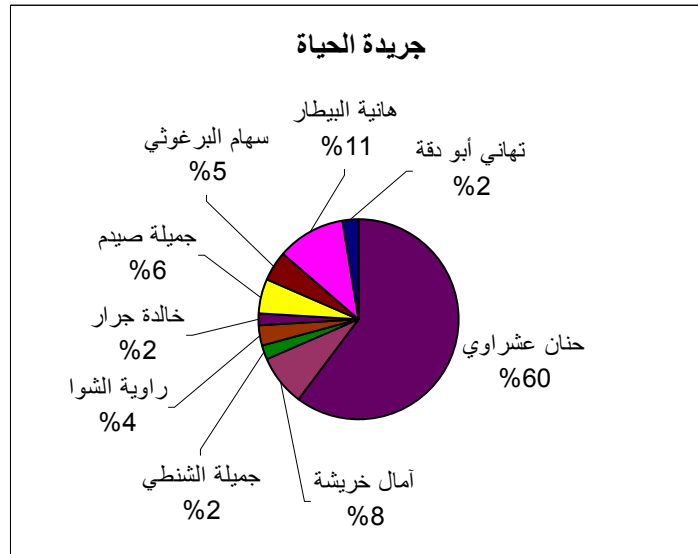
%14



%9



%11



%56

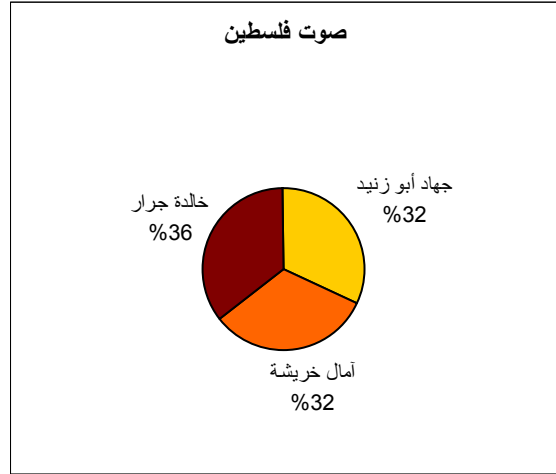
%37

%.1

%6

/

%3

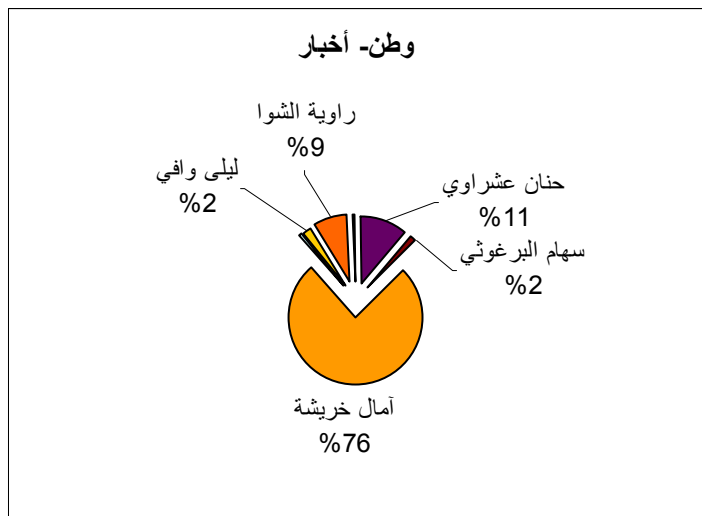


%69

%23

%21.7

7

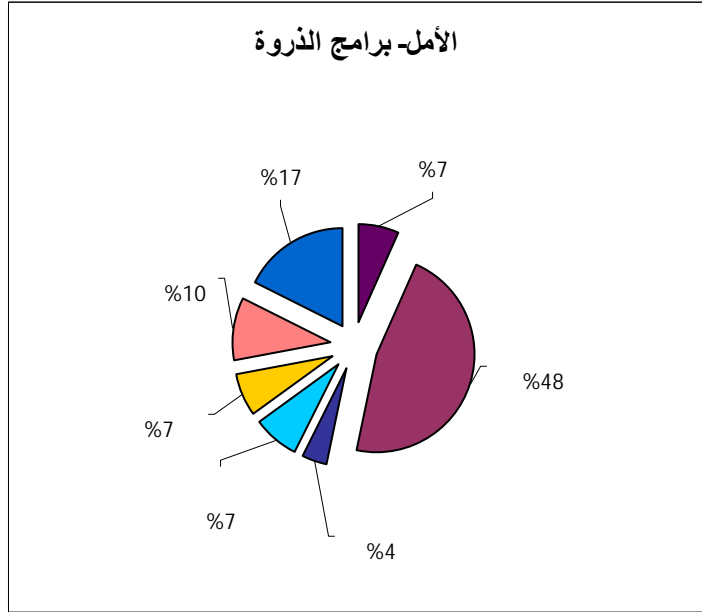


/

3

-

%8



:

•

%1

"

"

:

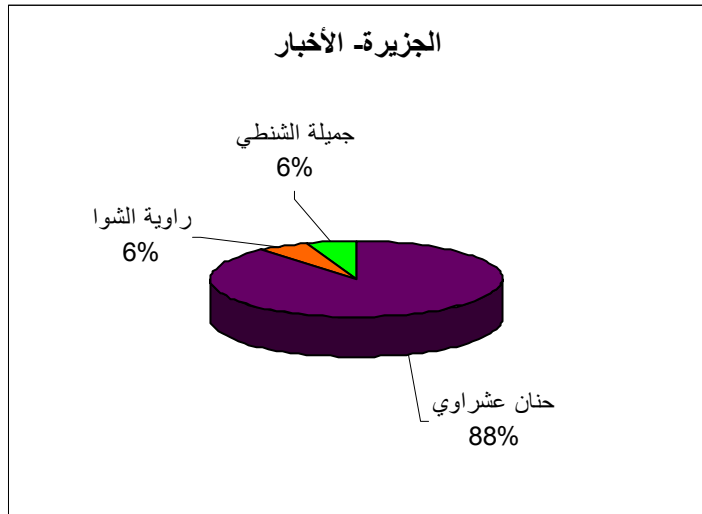
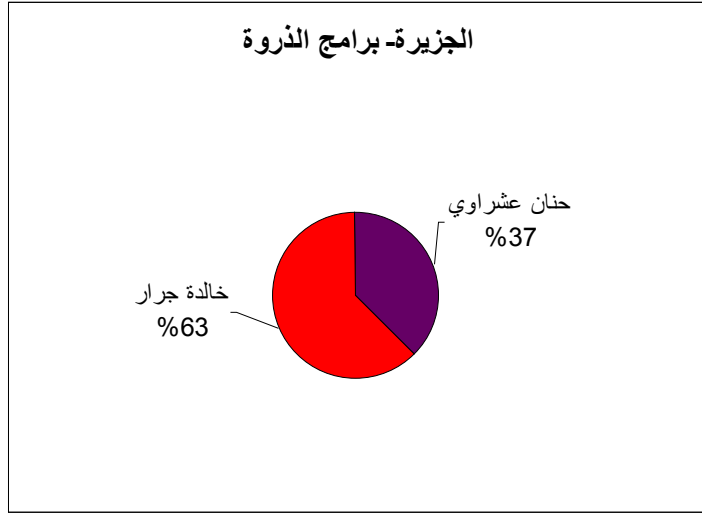
•

%6

-

8

%6



2006

/

:

3

-

24

3

7

:

-

-

-

10

:

10

